

N°8

Tarifs, équipements et  
caractéristiques techniques





TARIFS

ÉQUIPEMENT DE SÉRIE

INTÉRIEURS/EXTÉRIEUR

OPTIONS

CARACTÉRISTIQUES  
TECHNIQUES

N°8

## Prix versions

GARANTIE PREMIUM DS SÉRÉNITÉ : JUSQU'À 8 ANS / 160'000 KM				
CONFIGURER MAINTENANT	PALLAS	ÉTOILE	COLLECTION JULES VERNE	PALLAS BUSINESS LINE
<b>ELECTRIQUE</b>				
<b>N°8 230ch Automatique</b>	<b>CHF 49 900*</b> 1SQ8A5LFAFC0A020 / 653183	-	-	<b>CHF 62 000</b> 1SQ8A5LFAF00A020 / 653190
<b>N°8 Long Range 245ch Automatique</b>	<b>CHF 61 000</b> 1SQ8A5LZDFC0A020 / 653184	<b>CHF 67 000</b> 1SQ8A5KZDFC0A020 / 653186	<b>CHF 73 700</b> 1SQ8A5VZDFC0A020 / 653188	<b>CHF 68 000</b> 1SQ8A5LZDF00A020 / 653191
<b>N°8 Long Range 4x4 350 ch Automatique</b>	<b>CHF 66 600</b> 1SQ8A5LZXIC0A020 / 653185	<b>CHF 72 000</b> 1SQ8A5KZXIC0A020 / 653187	<b>CHF 78 700</b> 1SQ8A5VZXIC0A020 / 653189	<b>CHF 75 400</b> 1SQ8A5LZXI00A020 / 653192

\*Prix net

**Prix conseillés incl. TVA.** Ce tarif conseillé est susceptible d'évoluer. Nous vous invitons à consulter votre point de vente pour qu'il vous communique les prix en vigueur et l'offre disponible au moment de l'achat. Ces prix publics conseillés s'entendent en Franc Suisse (CHF) avec TVA incluse au taux de 8.1%.

## N°8

## Équipement de série

## PALLAS

## Design extérieur et intérieur

- Jantes aluminium 19" BOREALIS AERO
- Sièges en Toile DS Canvas Noir Basalte (cuir vegan)
- Calandre 3D en polycarbonate translucide
- Poignées de porte affleurantes couleur carrosserie
- Phares avant entièrement à LED avec DS LIGHTBLADE

## Équipement de sécurité et de conduite

- Assistance au démarrage en pente
- Assistance au freinage d'urgence jusqu'à 80 km/h
- Frein de stationnement électrique
- Contrôle électronique de stabilité (ESP)
- Airbags frontaux, latéraux et rideaux
- Régulateur et limiteur de vitesse adaptatif Stop&Go
- 1 fixation Isofix pour siège enfant à l'avant, 2 à l'arrière
- Assistance active de franchissement de ligne
- Allumage automatique des feux de route et de croisement
- Reconnaissance étendue des panneaux de signalisation
- Alerte attention conducteur

## Équipement de confort et d'agrément

- Climatisation automatique bizona
- Accoudoir central avant et arrière
- Rétroviseurs extérieurs rabattables, réglables électriquement et chauffants
- Caméra de recul avec Vision 180°

- Chargeur sans fil pour smartphone\*
- Rétroviseur intérieur électrochrome sans cadre
- Aide au stationnement avant et arrière
- Sièges avant chauffants
- Réglage manuel sièges avant (seulement sur 230 ch)
- Réglage électrique sièges avant (seulement sur Long Range 245)
- Eclairage intérieur à LED
- Eclairage PolyAmbient
- One-Pedal Mode
- Proximity Keyless Entry & Start
- Vitres arrière surteintées
- Pare-soleil avec miroir de courtoisie et éclairage LED
- Tapis de sol avant et arrière
- Chargeur embarqué 11 kW
- Câble de recharge wallbox Mode 3
- Pompe à chaleur
- V2L – Vehicle to Load
- DS ACTIVE SCAN SUSPENSION (seulement sur Long Range 4x4)
- DS DRIVER ATTENTION MONITORING

## Systèmes audio et télématique

- DS Connect Radio DAB+: écran 16" tactile, 8- haut-parleurs avec 4 ports USB et Bluetooth, MirrorScreen sans fil (Apple CarPlay™, AndroidAuto®)
- DS IRIS SYSTEM avec navigation 3D connectée

ÉTOILE  
(EN PLUS DE PALLAS)

## Design extérieur et intérieur

- Jantes aluminium 20" LYRAE
- Intérieur Alcantara® Bleu Eternel
- DS LUMINASCREEN: calandre rétroéclairée à LED

## Équipement de sécurité et de conduite

- Rear Cross Traffic Alert
- Assistant d'angles morts avec rayon étendu
- DS Drive Assist 2.0: Assistant de changement de voie et régulateur de vitesse prédictif
- Alarme

## Équipement de confort et d'agrément

- DS ACTIVE SCAN SUSPENSION
- DS PIXEL VISION
- Pédalier et repose-pied en aluminium
- Caméra avant avec Vision 360°
- Coffre motorisé avec accès mains-libres
- Sièges avant électriques avec logo DS éclairé
- DS NECK WARMER avant
- DS EXTENDED HEAD UP DISPLAY
- Rétroviseur intérieur électrochrome sans cadre avec fonction Dual-View (le signal vidéo de la caméra de recul est transmis dans le rétroviseur)
- Rétroviseurs extérieurs électriques électrochromes indexés à la marche arrière
- Clean Cabin avec Air Quality System

## PALLAS BUSINESS LINE (EN PLUS DE PALLAS)

## Design extérieur et intérieur

- Peinture métallisée
- 4 roues hiver complètes sur jantes aluminium 19"

## Équipement de sécurité et de conduite

## Pack Tech

- Rétroviseur intérieur digital avec fonction DUAL VIEW
- Vision 360° - caméra avant et vue à 360° de l'environnement
- Rétroviseurs extérieurs indexés à la marche arrière

- Rear Cross Traffic Alert
- DS EXTENDED HEAD UP DISPLAY
- DS PIXEL VISION
- DS DRIVE ASSIST 2.0

\* Norme Qi, compatibilité smartphone à vérifier.

N°8

## Équipement de série

**JULES VERNE  
(EN PLUS DE ÉTOILE)****Design extérieur et intérieur**

- Jantes aluminium 21"-CASSIOPEIA
- Intérieur cuir nappa et Alcantara® Bleu Eternel
- Badge Jules Verne sur le capot
- Décors des panneaux de porte en aluminium brossé
- Planche de bord en Alcantara®

**Équipement de sécurité et de conduite**

- DS NIGHT VISION
- Rétroviseurs extérieurs électrochromes avec projection du logo DS au sol et mémoire conducteur

**Équipement de confort et d'agrément**

- Sièges Lounge avec DS Neck Warmer
- Toit panoramique avec vitre à haute protection thermique
- Toit Noir
- Volant et pare-brise chauffants
- Système Hifi Electra 3D by FOCAL®

N°8

## Highlights



### DS NIGHT VISION (Option sur ÉTOILE, série sur JULES VERNE)

Une caméra infrarouge placée dans la calandre détecte les piétons et les animaux à une distance de 50 m à 100 mètres et les affiche sur l'écran numérique, ce qui vous permet d'anticiper les dangers et de réagir à temps. Un véritable gain de sécurité qui garantit une conduite détendue même la nuit.



### DS PIXELVISION (série sur ÉTOILE, JULES VERNE ET PALLAS BUSINESS LINE, option sur PALLAS)

Les phares intelligents DS PIXELVISION s'adaptent aux conditions extérieures, telles que le trafic urbain, les routes de campagne, la météo, etc. et assurent un éclairage optimal même dans les virages. La fonction PIXEL vous permet de continuer à utiliser les feux de route sans éblouir le véhicule devant vous ou les véhicules arrivant en sens inverse.



### RÉTROVISEUR INTÉRIEUR avec fonction DUAL VIEW (série sur ÉTOILE, JULES VERNE ET PALLAS BUSINESS LINE, option sur PALLAS)

Le rétroviseur numérique peut faire office de miroir de croisement classique et offre un champ de vision plus large grâce à une caméra, en éliminant les angles morts liés aux montants arrière et aux appuie-tête. La luminosité et le champ de vision peuvent être réglés à l'aide de boutons. En cas de mauvais temps, la caméra dispose d'une fonction de lavage, ce qui permet d'utiliser le rétroviseur numérique en toutes circonstances.



### DS DRIVE ASSIST 2.0 (série sur ÉTOILE, JULES VERNE ET PALLAS BUSINESS LINE, option sur PALLAS)

Le système comprend l'adaptation anticipée de la vitesse (P-ACC), qui offre la possibilité d'adapter automatiquement la vitesse au profil de la route et aux limitations de vitesse. Le système de changement de voie semi-automatique (SALC) utilise un radar orienté vers l'avant et une caméra derrière le pare-brise pour changer de voie de manière autonome dès que le clignotant est actionné.



### Système Hifi Electra 3D by FOCAL® (Option sur ÉTOILE, série sur JULES VERNE)

Le système Hifi ELECTRA 3D BY FOCAL® permet de vivre une expérience acoustique immersive: 14 haut-parleurs dans la voiture et une résolution sonore parfaite. Le système assure une scène sonore plus profonde et plus dense et permet ainsi de vivre des expériences de voyage uniques.



### DS ACTIVE SCAN SUSPENSION (série sur ÉTOILE, JULES VERNE et PALLAS LONG RANGE 4x4)

Ce système de suspension intelligent utilise une caméra sur le pare-brise et plusieurs capteurs pour détecter les irrégularités de la route en temps réel. Il transmet ces données en quelques millisecondes à un ordinateur qui agit séparément sur chacune des quatre roues. En fonction des informations reçues, la suspension est continuellement durcie ou assouplie afin que vous puissiez voyager dans votre DS N°8 avec un confort optimal à tout moment.

N°8

Intérieurs

	Code	PALLAS / PALLAS BUSINESS LINE	ÉTOILE	JULES VERNE
Toile DS <b>Noir Basalte</b>	FAFX	■	-	-
Toile DS <b>Gris Perle &amp; Bleu Éternel</b>	ALFC	CHF 400	-	-
<b>Alcantara® Bleu Éternel</b>	AGFL	-	■	-
Cuir Nappa <b>Noir Basalte</b>	4HFV	-	CHF 1800	-
Cuir Nappa <b>Brun Alezan</b>	4HFH	-	CHF 1900	-
Cuir nappa et Alcantara® <b>Bleu Éternel</b>	4HFM	-	-	■

■ : série / - : non disponible

INTÉRIEUR	Code	SIÈGES	DÉCORS	PLANCHE DE BORD	VOLANT	ACCOUDOIR	PAVILLON
Toile DS <b>Noir Basalte</b>	<b>ALFX</b>	Cuir Vegan Noir Basalte	Noir Graphique	Toile Noir Basalte	Noir Basalte	Noir Basalte	Gris Galet
Toile DS <b>Gris Pearl &amp; Bleu Éternel</b>	<b>ALFC</b>	Pearl	Pearl / Aluminium brossé	Toile Pearl	Bleu Éternel	Bleu Éternel	
<b>Alcantara® Bleu Éternel</b>	<b>AGFL</b>	Alcantara® Bleu Éternel	Alcantara® Bleu Éternel / Aluminium brossé	Alcantara® Bleu Éternel	Bleu Éternel	Bleu Éternel	
Cuir Nappa <b>Noir Basalte</b>	<b>4HFV</b>	Cuir Nappa Noir Basalte	Cuir Nappa Noir Basalte / Aluminium brossé	Cuir Nappa Noir Basalte Avec surpiques point-perle	Cuir Nappa Noir Basalte	Noir Basalte	
Cuir Nappa <b>Brun Alezan</b>	<b>4HFH</b>	Cuir Nappa Brun Alezan	Cuir Nappa Brun Alezan / Aluminium brossé	Cuir Nappa Brun Alezan Avec surpiques point-perle	Cuir Nappa Brun Alezan	Brun Alezan	
Cuir nappa et Alcantara® <b>Bleu Éternel</b>	<b>4HFM</b>	Cuir nappa et Alcantara® Bleu Éternel	Alcantara® gravé laser et aluminium marbré	Alcantara® Bleu Éternel	Cuir Nappa Bleu Éternel	Bleu Éternel	

N°8

Toile DS Noir Basalte  
(série sur PALLAS ET PALLAS BUSINESS LINE)





N°8

Toile DS Gris Perle & Bleu Eternel  
(option sur PALLAS ET PALLAS BUSINESS LINE)





N°8

Alcantara® Bleu Eternel  
(série sur ÉTOILE)



N°8

## Cuir Nappa Noir Basalte

(option sur ÉTOILE)





N°8

Cuir Nappa Brun Alezan  
(option sur ÉTOILE)





N°8

Cuir Nappa et Alcantara® Bleu Eternel  
(série sur JULES VERNE)



N°8

## Jantes

	Code option	PALLAS / PALLAS BUSINESS LINE	ÉTOILE	JULES VERNE
Jantes alliage 19" BOREALIS AERO	ZIBC	■	CHF 200*	-
Jantes alliage 19" BOREALIS AERO 3PMSF	ZIG2	CHF 300	CHF 300	CHF 300
Jantes alliage 20" LYRAE	ZIBD	CHF 1 000*	■	CHF 200
Jantes alliage 21" CASSIOPEIA	ZIBF	-	CHF 1 200	■
Roue de secours galette	RS18	CHF 170**	CHF 170***	-

■ : De série / - : indisponible

\* Disponible uniquement sur Long Range

\*\* Non disponible sur Long Range 4x4 350

\*\*\* Non disponible sur Long Range 4x4 350 et en présence du système Hifi Electra 3D by FOCAL®

Jantes alliage 19"  
BOREALIS AERO  
Code: ZIBCJantes alliage 20"  
LYRAE  
Code: ZIBDJantes alliage 19"  
BOREALIS AERO 3PMSF  
Code: ZIG2Jantes alliage 21"  
CASSIOPEIA  
Code: ZIBF

N°8

## Teintes carrosserie

		Code	PALLAS / PALLAS BUSINESS LINE	ÉTOILE	JULES VERNE
Capot noir		7N03	CHF 500		

Bleu Topaze et toit  
noir (M)

BCM0

CHF 1 400  
/ CHF 0\*Gris Palladium et toit  
noir (M)\*\*\*

GGM0

CHF 1 400  
/ CHF 0\*\*Cristal Pearl et toit  
noir (M)

PHM0

CHF 1 400  
/ CHF 0\*\*

Noir Perla Nera (M)\*\*\*



9VM0

CHF 0

Blanc Albatre et toit  
noir (M)\*\*\*

SUM0

CHF 1 400  
/ CHF 0\*\*



N°8

## Sièges

	Code	PALLAS / PALLAS BUSINESS LINE	ÉTOILE	JULES VERNE
<b>Sièges Ergo</b> <ul style="list-style-type: none"> <li>– Sièges avant chauffants</li> <li>– Réglage électrique du soutien lombaire et de l'inclinaison de l'assise</li> <li>– Accoudoir arrière</li> </ul>	WAGZ	■	-	-
<b>Sièges Power</b> Sièges Ergo+ <ul style="list-style-type: none"> <li>– Réglage électrique: longitudinal et en hauteur, inclinaison du dossier, soutien lombaire et inclinaison de l'assise; mémorisation de 2 positions de conduite sur le siège conducteur</li> <li>– Rembourrages latéraux avant réglables</li> </ul>	WAHB	P (Standard Range) / ■ (Long Range)	-	-
<b>Sièges Comfort Plus</b> Sièges Ergo+ <ul style="list-style-type: none"> <li>– Réglage électrique: longitudinale et en hauteur, inclinaison du dossier, soutien lombaire et inclinaison de l'assise; mémorisation de 2 positions de conduite sur le siège conducteur</li> <li>– Rembourrages latéraux avant réglables</li> <li>– DS NECK WARMER avant</li> <li>– Sièges latéraux arrière chauffants</li> </ul>	WAHC	- (Standard Range) / P (Long Range)	-	-
<b>Sièges Comfort avec DS NECK WARMER</b> Sièges Ergo+ <ul style="list-style-type: none"> <li>– Réglage électrique: longitudinale et en hauteur, inclinaison du dossier, soutien lombaire et inclinaison de l'assise; mémorisation de 2 positions de conduite sur le siège conducteur</li> <li>– Rembourrages latéraux avant réglables</li> <li>– DS NECK WARMER avant avec Logo DS rétroéclairé</li> </ul>	WAHU	-	■	-
<b>Sièges Lounge avec DS NECK WARMER</b> Sièges Comfort avec DS NECK WARMER+ <ul style="list-style-type: none"> <li>- Sièges avant massants et ventilés</li> <li>- Sièges latéraux arrière chauffants et ventilés</li> </ul>	WAHD	-	P	■

## N°8

Prix en CHF inkl. 8.1% TVA

## Packs

## Pack Comfort

- Alarme
- Hayon motorisé avec accès mains-libres
- Clean Cabin avec « Air Quality System »
- Climatisation étendue à l'arrière
- Coussin d'airbag recouvert en Toile DS
- Sièges Power : sièges avant électriques et chauffants\*
- Sièges Comfort Plus avec DS NECK WARMER\* (uniquement pour Long Range)

\*Plus d'informations à la page 13

**J6IG**  
(230 ch):  
AB13 + M012 + 0301+ WAHB

CHF 1 500  
(230 ch)

-

-

CHF 1 500  
(230 ch)

**J6II**  
(Long Range):  
AB13 + M012 + 0301+ WAHC

CHF 1 900  
(Long Range)

CHF 1 900  
(Long Range)

## Pack Tech

- Rétroviseur intérieur digital avec fonction DUAL VIEW\*
- VISION 360 - caméra avant et vue à 360° de l'environnement
- Rétroviseurs extérieurs indéchiffrés à la marche arrière
- Rear Cross Traffic Alert
- DS EXTENDED HEAD UP DISPLAY
- DS PIXEL VISION\*
- DS DRIVE ASSIST 2.0\*

\*Plus d'informations à la page 4

**J7BF**  
RL07 + WYBA + YB01+ZE60

CHF 3 000

■

■

■

## Pack Absolute Comfort

- Volant chauffant
- Pare-brise chauffant
- Système HiFi FOCAL® ELECTRA 3D\*
- Sièges Lounge avec DS NECKWARMER\*

\*Plus d'informations aux pages 4 et 13

**J6B1**  
2U01 + 6F04 + LW02 + WAHD

-

CHF 2 900

■

-

## Pack Absolute Tech

- DS NIGHT VISION\*
- Rétroviseurs extérieurs électrochromes avec projection du logo DS au sol et mémoire conducteur

\*Plus d'informations à la page 4

**J7A5**  
N101 + ZD25

-

CHF 1 500

■

-

N°8

Prix en CHF inkl. 8.1% TVA

PALLAS

ÉTOILE

JULES VERNE

PALLAS  
BUSINESS LINE

Options

Confort

Attelage amovible sans outil		AQ05	CHF 900		
Toit panoramique feuilleté Avec protection acoustique et thermique		OK01	CHF 1 000	■	CHF 1 000

Recharge

Câble Wallbox triphasé - Mode 3		7S02	■		
Pompe à chaleur		2501	■		
Chargeur embarqué triphasé de 22kW		LZ08	CHF 1 400		



N°8

Données techniques

	230 ch (4x2)	LONG RANGE 245 ch (4x2)	LONG RANGE 350 ch (4x4)
MOTEUR			
Type	Moteur électrique		
Puissance maxi en kW (ch) à tr/mn	169 (230)	180 (245)	257 (350)
Couple max (Nm)	343		509
BATTERIE			
Autonomie maximale 100% électrique (km) en cycle mixte WLTP	Pallas / Pallas Business Line: jusqu'à 550 km	Pallas / Pallas Business Line: jusqu'à 749 km Étoile: jusqu'à 714 km Collection Jules Verne: jusqu'à 692 km	Pallas / Pallas Business Line: jusqu'à 689 km Étoile: jusqu'à 664 km Collection Jules Verne: jusqu'à 646 km
Temps de charge de 20% à 80% sur une Wallbox 7,4 kW avec le chargeur embarqué de 11 kW	6h55 min	9h05 min	
Temps de charge de 20% à 80% sur une Wallbox 11 kW avec le chargeur embarqué de 11 kW	4h45 min	6h10 min	
Temps de charge de 20% à 80% (borne publique 160 kW)	31 min	27 min	
Type de batterie / capacité (kWh)	Lithium-Ion / 73,7 kWh	Lithium-Ion / 97,2 kWh	
TRANSMISSION			
Boîte de vitesses	Automatique		
DIRECTION			
Nombre de tours de volant de butée à butée	3		
Direction à assistance variable	série		
Diamètre de braquage entre trottoirs (m)	11.3m (19" et 20")   11.8m (21")		
PNEUMATIQUES			
Pneumatiques	Avec jantes 19": 235/55 R19 V Avec jantes 20": 235/50 R20 V	Avec jantes 19": 235/55 R19 V Avec jantes 20" : 235/50 R20 V Avec jantes 21" : 255/40 R21 V	Avec jantes 19": 235/55 R19 V Avec jantes 20" : 235/50 R20 V Avec jantes 21" : 255/40 R21 V

L'autonomie réelle peut varier en fonction des conditions quotidiennes et dépend de divers facteurs, notamment du style de conduite personnel, de l'état de la route, de la température extérieure, de l'utilisation du chauffage et de la climatisation, du type de pneumatiques ainsi que du préconditionnement thermique.

## N°8

## Données techniques

	230 ch (4x2)	LONG RANGE 245 ch (4x2)	LONG RANGE 350 ch (4x4)
<b>VOLUMES (en litres)</b>			
Nombre de places	5		
Volume du coffre (L)	620* / 605**	620* / 605**	581* / 566**
Volume du coffre au pavillon avec banquette arrière rabattue (L)	1 553	1 553	1 514
<b>MASSES (en kg)</b>			
Masse à vide mini CEE <sup>(1)</sup>	2132	2180	2289
Charge utile avec conducteur (en kg)	508	520	511
Masse totale admissible en charge CEE (MTAC)	2640	2700	2800
Masse maximale remorquable freinée (en kg)	1260	1200	1400
Masse totale roulant autorisée (MTRA)	3900	3900	4200
Charge maxi sur le toit (kg)	80		
<b>PERFORMANCES (conducteur seul)</b>			
Vitesse maximale (km/h)	190		
1000 m départ arrêté en secondes	27.7		25.5
0 à 100 km/h en secondes	7.7	7.8	5.4
<b>CONSOMMATIONS (normes WLTP)</b>			
Consommation en cycle mixte (L/100km)	19.3 kWh/100 km	19.6 kWh/100 km	20.2 kWh/100 km
Emissions de CO <sub>2</sub> (g/km)	0		
Classe d'efficacité énergétique	C	C	C
Emissions de CO <sub>2</sub> liés à la fourniture d'électricité	21 g/km	22 g/km	22 g/km
Equivalent essence (L/100 km)	2.12	2.16	2.22

\* Sans système Hifi Electra 3D by FOCAL® | \*\* Avec système Hifi Electra 3D by FOCAL®

(1) Les masses peuvent évoluer en fonction des options et des équipements.

N°8

Dimensions



Longueur	4 820 mm
Largeur rétroviseurs rabattus (rétroviseurs déployés)	1 900 mm (2 090 mm)
Hauteur	1 580 mm
Porte-à-faux avant	950 mm
Porte-à-faux arrière	970 mm
Garde au sol	155 mm
Empattement	2 900 mm
Volume de coffre (VDA)	<u>Standard Range &amp; Long Range 235 ch :</u> 620 L* / 605 L**
	<u>Long Range 4x4 350 ch :</u> 581 L* / 566 L**
- Longueur	1 165 mm
- Largeur	1 016 mm
- Hauteur sous tablette	540 mm

\* Sans système Hifi Electra 3D by FOCAL®

\*\* Avec système Hifi Electra 3D by FOCAL®

Les valeurs de consommation de carburant et d'émissions de CO<sub>2</sub> indiquées sont conformes à l'homologation WLTP (Règlement UE 2017/948). À partir du 1<sup>er</sup> décembre 2018, les véhicules neufs sont réceptionnés sur la base de la procédure d'essai harmonisée au niveau mondial pour les véhicules légers (WLTP), qui est une nouvelle procédure d'essai plus réaliste permettant de mesurer la consommation de carburant et les émissions de CO<sub>2</sub>. Cette procédure WLTP remplace complètement le nouveau cycle européen de conduite (NEDC), qui était la procédure d'essai utilisée précédemment. Les conditions d'essai étant plus réalistes, la consommation de carburant et les émissions de CO<sub>2</sub> mesurées selon la procédure WLTP sont, dans de nombreux cas, plus élevées que celles mesurées selon la procédure NEDC. Les valeurs de consommation de carburant et d'émissions de CO<sub>2</sub> peuvent varier en fonction des équipements spécifiques, des options et des types de pneumatiques. Veuillez à vous rapprocher de votre point de vente pour plus de renseignements. Plus d'informations sur le site internet [www.dsautomobiles.ch/fr/inside-ds/technologies/wltp.html](http://www.dsautomobiles.ch/fr/inside-ds/technologies/wltp.html).

Moyenne de toutes les voitures de tourisme immatriculées pour la première fois: 111 g CO<sub>2</sub>/km. Catégorie énergétique valable pour une immatriculation avant le 31 décembre de l'année en cours.

Valeur cible provisoire selon le nouveau cycle d'essai WLTP: 93.6 CO<sub>2</sub> g/km.



N°8

## SERVICES CONNECTÉS

## PACK CONNECT ONE

DS Automobiles vous met à disposition un ensemble de Services connectés pour vous offrir le loisir de mieux apprécier chaque instant au volant. Suite à votre achat et pour une durée de 10 ans, bénéficiez de services connectés vous garantissant sécurité et sérénité.

**SOS & ASSISTANCE**

Avec cette fonctionnalité, prenez la route en toute tranquillité. Ce système d'urgence géolocalisé contactera directement les secours ou l'assistance appropriés.

**TELEMAINTENANCE DS**

Permettez à votre point de Vente de connaître les données techniques de votre DS avant même que vous ne la lui confiez. Offre-vous ainsi l'opportunité d'être contacté par anticipation et recevez un rapport mensuel sur l'état de votre véhicule.

**MISES À JOUR AUTOMATIQUES RÉGULIÈRES**

Profitez d'un système d'info-divertissement performant grâce aux mises à jour automatiques.

**JEUX**

Divertissez-vous dans votre DS en jouant sur votre écran tactile, stationné, lors de vos attentes en voiture.

N°8

## SERVICES CONNECTÉS

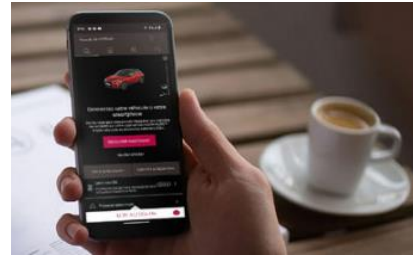
## PACK CONNECT PLUS

Inclus dans le prix de votre véhicule pour une durée de 3 ans, le Pack Connect Plus vous offre des services supplémentaires pour une expérience de conduite connectée optimale

**NAVIGATION CONNECTÉE ET CHATGPT**

La navigation connectée vous communique de précieuses informations (trafic, météo, localisation des stations de services et bornes de recharge électriques...) et selon les villes, vous propose une place de parking proche de votre destination.

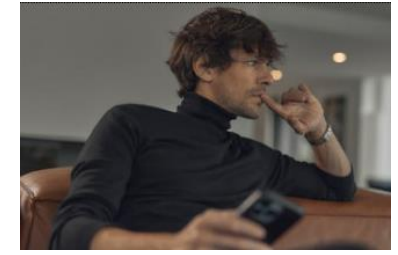
Déjà particulièrement intuitif et réactif, DS IRIS SYSTEM intègre désormais l'intelligence Artificielle SoundHound alimentée par l'IA ChatGPT. Votre DS est désormais enrichie d'une fonction innovante qui vous permet d'explorer une toute nouvelle relation avec votre véhicule, en vous offrant un compagnon de voyage qui rendra vos trajets encore plus sûrs et plus agréables.

**(E-) COMMANDES À DISTANCE**

Commandez votre véhicule à distance avec votre smartphone pour verrouiller et déverrouiller les portes, et repérez votre véhicule en activant la klaxon ou les feux. Depuis l'application MyDS, restez informé(e) de l'état de votre N°8: contrôlez l'autonomie de votre batterie et son état de charge, programmez la recharge de votre voiture ou son pré-conditionnement thermique.

**TRIP PLANNER AVEC E-ROUTES**

Préparez vos trajets en N°8 depuis votre smartphone via MyDS. Visualisez les arrêts aux bornes de recharges et estimez votre temps de trajet. Gagnez du temps en envoyant votre parcours vers le premier arrêt directement à votre DS.

**SEND2NAV**

Avec l'application MyDS, vous pouvez facilement choisir votre prochaine destination et l'envoyer à votre DS.

N°8

## SERVICES CONNECTÉS

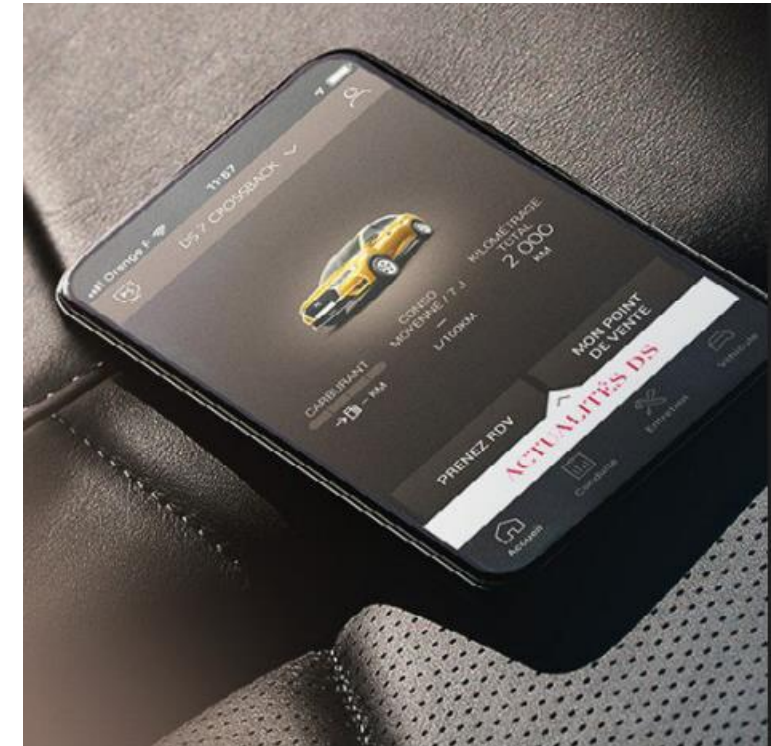
## MYDS APP

L'application MyDS a été conçue pour vous permettre de vous connecter à votre voiture DS et à son environnement.

Accédez à tous les services Only You en un clic et prolongez votre expérience de conduite avant, pendant et après chaque trajet. Tous les modèles DS sont compatibles avec l'application MyDS.

MyDS est une application mobile compatible iOS/Android.

- ▶ Restez connectés à votre DS. Suivez votre consommation, ou vos trajets. Contrôlez votre N°8 à distance avec l'information sur l'autonomie restante, programmez à distance la recharge ou le préconditionnement thermique
- ▶ Consultez votre plan d'entretien digitalisé, et suivez les actualités de DS AUTOMOBILES: produits, partenariats, évènements ou même la formule E.



N°8

# DS SÉRÉNITÉ JUSQU'À 8 ANS GARANTIE PREMIUM



## PRESTATIONS DE GARANTIE DE SÉRIE

- ▶ **DS Sérénité, jusqu'à 8 ans de garantie ou 160'000 km\*, comprenant:**
  - ▶ L'ensemble des pannes ou dysfonctionnements mécaniques, électriques et électroniques, y compris sur le système d'infodivertissement
  - ▶ Une assistance remorquage gratuite, en cas de batterie de traction déchargée, jusqu'à 3 fois par an jusqu'à la borne la plus proche (ou la borne du choix du client dans un rayon de 50 km)
  - ▶ Un véhicule de courtoisie DS
- ▶ **12 ans de garantie contre la perforation de la carrosserie par la corrosion**
- ▶ **3 ans de garantie sur la peinture**
- ▶ **DS Assistance d'une durée de 8 ans ou 160'000 km\*\*.** Incluant accidents, pannes, erreur de carburant, perte de clé, crevaison
- ▶ **8 ans ou 160'000 km\*\*** pour au moins 70% de la capacité de la batterie pendant la période de garantie

\*La garantie premium DS Sérénité de 8 ans étend gratuitement la garantie constructeur (3 ans/100 000 km) jusqu'à 8 ans ou 160'000 km, au premier terme atteint, à condition que les entretiens soient effectués sans interruption dans le réseau officiel de réparateurs DS conformément au plan d'entretien. Valable pour tous les véhicules de tourisme DS entièrement électriques (BEV) neufs vendus en Suisse à partir du 16 septembre 2025 (spécifique DS 3 E-Tense : à partir de février 2026) avec justificatif d'entretien conforme aux prescriptions du réseau officiel de réparateurs DS. Vous trouverez les conditions complètes sous <https://www.dsautomobiles.ch/fr/votre-ds/garanties-et-assistance/garantie-ds-serenite.html>.

\*\*Au premier terme échu.

Les informations contenues dans ce document commercial correspondent aux caractéristiques techniques du véhicule présenté au moment de la diffusion. Elles ne peuvent être considérées comme contractuelles, DS Automobiles se réservant le droit de modifier les caractéristiques techniques de ses modèles, en fonction notamment de l'évolution technique sans être tenu de mettre à jour ce document. Pour plus d'informations, veuillez contacter votre concessionnaire DS.





**DS AUTOMOBILES**  
Spirit of Avant-Garde

FÉVRIER 2026 - DS AUTOMOBILES SUISSE

Les informations contenues dans ce document commercial correspondent aux caractéristiques techniques du véhicule présenté au moment de la diffusion. Elles ne peuvent être considérées comme contractuelles, DS Automobiles se réservant le droit de modifier les caractéristiques techniques de ses modèles, en fonction notamment de l'évolution technique sans être tenu de mettre à jour ce document. Les tarifs conseillés sont susceptibles d'évoluer. Nous vous invitons à consulter votre point de vente pour qu'il vous communique les prix en vigueur et l'offre disponible au moment de l'achat.