

N°4

Tarifs, équipements et caractéristiques techniques



DS AUTOMOBILES  
Spirit of Avant-Garde



TARIFS

ÉQUIPEMENT DE SERIE

INTÉRIEURS /  
EXTÉRIEURS

OPTIONS

CARACTÉRISTIQUES  
TECHNIQUES

N°4

## GARANTIE 5 ANS / 100'000 KM : SUR HYBRIDE ET PLUG-IN HYBRIDE

LA SOLUTION POUR  
LES PROFESSIONNELSCONFIGURER  
MAINTENANT

PALLAS

ÉTOILE –  
ALCANTARA®ÉTOILE –  
NAPPA

DS PERFORMANCE LINE

PALLAS  
BUSINESS LINE

## HYBRIDE

## HYBRIDE 145 e-DCS6

Boîte de vitesses  
automatique 6 rapports

CHF 37 100

1SD4A5NJHWC0A064 /  
653216

CHF 42 100

1SD4A5TJHWC0A064 /  
653219

CHF 44 100

1SD4A5VJHWC0A064 /  
653222

CHF 38 800

1SD4A5NJHWC0J264 /  
653224

CHF 43 000

1SD4A5NJHWC07564 /  
653230

## PLUG-IN-HYBRIDE

## PLUG-IN HYBRIDE 240

Boîte de vitesses  
automatique 8 rapports

CHF 47 100

1SD4A5NR17C0A064 /  
653217

CHF 52 100

1SD4A5TR17C0A064 /  
653220

CHF 54 100

1SD4A5VR17C0A064 /  
653223

CHF 48 800

1SD4A5NR17C0J264 /  
653225

CHF 54 100

1SD4A5NR17C07564 /  
653231

## ÉLECTRIQUE

## GARANTIE PREMIUM DS SÉRÉNITÉ : JUSQU'À 8 ANS / 160'000 KM SUR ÉLECTRIQUE

## E-TENSE 213

Boîte de vitesses  
automatique

CHF 47 100

1SD4A5NZJFC0A064 /  
653218

CHF 52 100

1SD4A5TZJFC0A064 /  
653221

-

CHF 48 800

1SD4A5NZJFC0J264 /  
653226

CHF 54 900

1SD4A5NZJFC07564 /  
653232

## Prix conseillés incl. TVA.

Ce tarif conseillé est susceptible d'évoluer. Nous vous invitons à consulter votre point de vente pour qu'il vous communique les prix en vigueur et l'offre disponible au moment de l'achat. Ces prix publics conseillés s'entendent en Franc Suisse (CHF) avec TVA incluse au taux de 8,1%.

N°4

## PALLAS

**Style extérieur**

- Jantes aluminium 19" SAPPORO (sur hybride et plug-in-hybride)
- Jantes aluminium 19"-LAUSANNE (sur E-TENSE 213)
- Antenne radio « Aileron de requin »
- Grille de calandre noire
- Feux arrière 3D (traitement écailles)

**Équipement de sécurité et de conduite**

- ABS avec répartiteur électronique de freinage (REF) et Aide au Freinage d'Urgence (AFU), ESP
- Aide au démarrage en pente
- Alerte Attention conducteur par caméra
- Alerte Active de Franchissement Involontaire de Ligne
- Aide au stationnement avant et arrière
- Avertisseur de risque de collision
- Airbag central entre les places avant
- Airbags frontaux, latéraux et rideaux aux places avant et rideaux aux places arrière
- Allumage automatique des projecteurs
- Caméra de recul
- Contrôle de stabilité de l'attelage
- Détection de sous-gonflage
- Freinage d'urgence automatique jusqu'à 140 km/h
- Essuie-vitre avant à déclenchement et cadencement automatiques
- Fixations ISOFIX à la place passager et aux places latérales arrière
- Régulateur de vitesse adaptatif avec Stop&Go et limiteur de vitesse
- Kit de dépannage provisoire
- Palettes au volant
- Reconnaissance des panneaux de vitesse et de circulation
- Rétroviseurs extérieurs rabattables électriquement avec éclairage d'accueil
- SOS & Assistance
- Prédiposition pour roue de secours galette (sauf sur plug-in hybride et E-TENSE 213)
- Commutation automatique des feux de route
- DS DRIVER ATTENTION MONITORING

**Systèmes audio et télématique**

- Combiné numérique 10.25"
- Ecran tactile 10"
- Système audio analogique à 6 haut-parleurs avec prise USB et Bluetooth®
- Radio analogique / DAB+
- Mirror Screen sans fil (Apple CarPlay et Android Auto®)
- 1 prise USB aux places arrière

**Équipement de confort et d'agrément**

- Intérieur Tissu Diamond Tungstene et TEP; Décors Bronze Belem
- Siège conducteur électrique à 6 voies (sur hybride et plug-in-hybride)
- Siège conducteur électrique à 4 voies avec réglage longitudinal manuel (sur E-TENSE 213)
- Sièges avant chauffants
- Banquette arrière 2/3 - 1/3 avec accoudoir central, trappe à skis et 3 appuie-têtes
- Appuie-têtes à 4 voies
- Câble mode 3 monophasé 3.7 kW (sur plug-in-hybride)
- Câble mode 3 triphasé 11 kW (sur E-TENSE 213)
- Chargeur embarqué de 3.7 kW (sur plug-in-hybride) et 11 kW (sur E-TENSE 213)
- Climatisation automatique bizona, avec fonction « Quick Launch »
- Climatisation avec aérateurs aux places arrière
- Démarrage mains libres
- DS AIR (aérateur invisible)
- Éclairage PolyAmbient
- Feux diurnes à LED
- Console centrale fermée
- Frein de stationnement électrique
- Lève-vitres avant et arrière électriques, séquentiels et antipincement
- Rétroviseur intérieur électrochrome sans cadre
- Préconditionnement thermique du véhicule (sur plug-in-hybride et E-TENSE 213)
- Pare-brise teinté et acoustique
- Verrouillage automatique des portes en roulant
- Volant réglable en hauteur et en profondeur
- Volant cuir gainé main avec commandes intégrées
- Prise 12V dans le coffre
- Pompe à chaleur (sur E-TENSE 213)
- V2L (Vehicle to Load) (sur E-TENSE 213)

PALLAS BUSINESS LINE  
(EN PLUS DE PALLAS)**Équipement de sécurité et de conduite**

- 4 roues hivers complètes sur jantes alu 17" (19" sur E-TENSE 213)

**Style extérieur**

- Peinture métallisée ou nacrée

**Équipement de confort et d'agrément**Pack Tech

- Accès et démarrage mains libres
- DS IRIS System
- Recharge nomade pour smartphone

N°4

## ÉTOILE (EN PLUS DE PALLAS)

**Style extérieur**

- Jantes aluminium 19" LIMA (sur hybride et plug-in-hybride)
- Jantes aluminium 19" ZÜRICH (sur E-TENSE 213)
- Feux arrière 3D (traitement écailles) avec indicateur défilant à LED
- Vitres arrière surteintées avec Reflective Design

**Équipement de sécurité et de conduite**

- DS MATRIX LED VISION
- Surveillance angle mort longue distance

**Équipement de confort et d'agrément**

- Intérieur Alcantara® Noir Basalte ou Cuir Nappa Brun Criollo (non disponible sur E-TENSE 213)
- Siège conducteur électrique à 10 voies (sur hybride et plug-in-hybride)
- Siège passager électrique à 4 voies, avec réglage longitudinal manuel (sur E-TENSE 213)
- Sièges massants avant (seulement avec intérieur Alcantara®)
- DS IRIS SYSTEM (incl. navigation)
- DS DRIVE ASSIST (Lane Centering Assist)
- DS EXTENDED HEAD UP DISPLAY (de série seulement avec intérieur en cuir Nappa)
- Recharge nomade pour smartphone
- Volant chauffant
- Pare-brise chauffant
- Pédalier en aluminium
- Seuils de porte en aluminium
- Vitres acoustiques avant et arrière
- Vitres arrière surteintées
- Proximity Keyless Entry & Start
- Surtapis premium avant et arrière
- Filtre habitacle à haute efficacité (antiparticules fines)
- EV-Routing intégré (seulement sur E-TENSE 213)

DS PERFORMANCE LINE  
(EN PLUS DE PALLAS)**Style extérieur**

- Jantes aluminium 19" MINNEAPOLIS (sur hybride et plug-in-hybride)
- Jantes aluminium 19" ZÜRICH (sur E-TENSE 213)
- Badge DS PERFORMANCE LINE
- Coques des rétroviseurs extérieurs dorées
- Cabochons de roue dorés
- Stickers DS PERFORMANCE LINE sur custodes latérales

**Style intérieur**

- Intérieur Alcantara® Noir

**Équipement de confort**

- Sièges électriques à 6 voies conducteur et passager (sur hybride et plug-in-hybride)
- Sièges avant avec fonction massage
- DS IRIS SYSTEM (incl. navigation)
- Vitres acoustiques avant et arrière
- Vitres arrière surteintées
- Pédalier en aluminium

TARIFS

ÉQUIPEMENT DE SERIE

INTÉRIEURS/  
EXTÉRIEURS

OPTIONS

CARACTÉRISTIQUES  
TECHNIQUES

N°4

## INTÉRIEURS DS

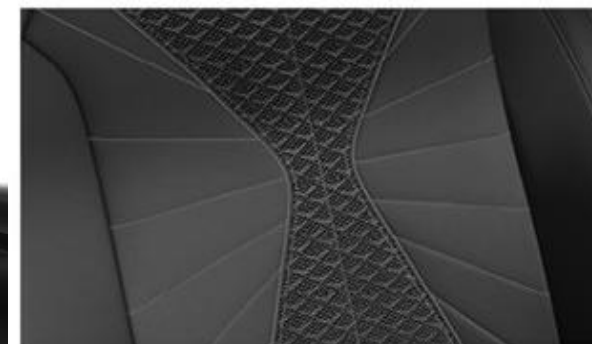
	Code	PALLAS	ÉTOILE - ALCANTARA®	ÉTOILE - NAPPA	DS PERFORMANCE LINE	PALLAS BUSINESS LINE
Intérieur <b>DS Diamond Tungstène Noir</b>	FUFV	■	-	-	-	■
Intérieur <b>Alcantara® Noir</b>	FVFE	-	■	-	■	-
Intérieur <b>Cuir Nappa Brun Criollo</b>	C3FH	-	-	■	-	-

■ : équipement de série / - : non disponible

GARNISSAGE	Code	SIÈGES	PANNEAUX DE PORTE	DÉCORS DE PANNEAUX DE PORTE	PLANCHE DE BORD	CONSOLE	VOLANT	CIEL DE PAVILLON
Intérieur <b>DS Diamond Tungstène Noir</b>	FUFV	Tissu Diamond Tungstène avec Toile DS Noire	Toile DS Basalte façon écaille et Toile DS Noir Basalte	Chrome guilloché	Toile DS Basalte façon écaille	Toile DS Mistral	Cuir fleur Mistral	Clair
Intérieur <b>Alcantara® Noir</b>	FVFE	Tissu tressé Basalte Avec Alcantara® et Toile DS	Alcantara® et Toile DS Noir Basalte	Chrome guilloché	Alcantara®	Toile DS Noir Basalte	Cuir fleur Mistral	
Intérieur <b>Cuir Nappa Brun Criollo</b>	C3FH	Cuir Nappa Brun Criollo avec confection bracelet	Cuir Nappa Brun Criollo	Frêne Brun	Cuir Nappa Brun Criollo	Cuir Nappa Brun Criollo	Cuir fleur Brun Criollo	

N°4

## INTÉRIEUR DIAMOND TUNGSTENE NOIR BASALTE (SÉRIE SUR PALLAS ET PALLAS BUSINESS LINE)



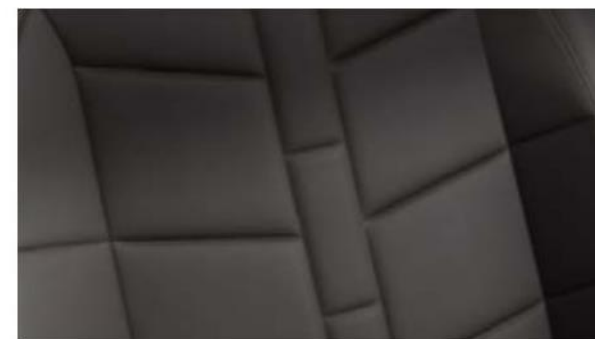
N°4

INTÉRIEUR ALCANTARA® NOIR (SÉRIE SUR ÉTOILE ALCANTARA® ET DS PERFORMANCE LINE)



N°4

## INTÉRIEUR CUIR NAPPA BRUN CRIOLLO (SÉRIE SUR ÉTOILE NAPPA)



N°4

TARIFS

ÉQUIPEMENT DE SERIE

INTÉRIEURS/  
EXTÉRIEURS

OPTIONS

CARACTÉRISTIQUES  
TECHNIQUES

JANTES		PALLAS	ÉTOILE	DS PERFORMANCE LINE	PALLAS BUSINESS LINE
Jantes alliage 19'' <b>SAPPORO</b>	<b>ZHS9</b>	■ Hybride / PHEV	-	-	■ Hybride / PHEV
Jantes alliage 19'' <b>LAUSANNE</b>	<b>ZHSC</b>	■ E-Tense	-	-	■ E-Tense
Jantes alliage 19'' <b>MINNEAPOLIS</b>	<b>ZHT1</b>	-	CHF 200**	■ Hybride / PHEV	-
Jantes alliage 19'' <b>SEVILLA</b>	<b>ZHT4</b>	-	CHF 300	-	-
Jantes alliage 19'' <b>LIMA</b>	<b>ZHT2</b>	CHF 200 Hybride / PHEV	■ Hybride / PHEV	-	CHF 200 Hybride / PHEV
Jantes alliage 19'' <b>LIMA avec pneus 4 saisons</b>	<b>ZHS8</b>	CHF 550 Hybride / PHEV	CHF 300 Hybride / PHEV	CHF 300 Hybride / PHEV	CHF 550 Hybride / PHEV
Jantes alliage 19'' <b>ZÜRICH</b>	<b>ZHSD</b>	-	■ E-Tense	■ E-Tense	-
Jantes alliage 20'' <b>SYDNEY</b>	<b>ZHT8</b>	-	CHF 700*	-	-

■ : équipement de série / - : non disponible

\* disponible uniquement sur plug-in-hybride

\*\* disponible uniquement sur ÉTOILE NAPPA avec motorisation hybride



Jantes alliage:  
**SAPPORO**  
Code: **ZHS9**



Jantes alliage:  
**MINNEAPOLIS**  
Code: **ZHT1**



Jantes alliage:  
**LAUSANNE**  
Code: **ZHS8 ou ZHT2**



Jantes alliage:  
**LAUSANNE**  
Code: **ZHSC**



Jantes alliage:  
**ZÜRICH**  
Code: **ZHSD**



Jantes alliage:  
**SEVILLA**  
Code: **ZHT4**



Jantes alliage:  
**SYDNEY**  
Code: **ZHT8**

TARIFS

ÉQUIPEMENT DE SERIE

INTÉRIEURS/  
EXTÉRIEURS

OPTIONS

CARACTÉRISTIQUES  
TECHNIQUES

N°4

TEINTES DE CAISSE

**Vol de nuit (M)**



A1M0

CHF 0

**Gris Cachemire (M)**



SDP0

CHF 0<sup>Δ</sup> / CHF 1 050

**Blanc Albâtre (M)**



SUM0

CHF 0<sup>Δ</sup> / CHF 1 050

**Noir Perla Nera (N)**



9VM0

CHF 0<sup>Δ</sup> / CHF 1 050

**Cristal Pearl (N)**



PHM0

CHF 0<sup>Δ</sup> / CHF 1 050

(M): Métallisée - (N): Nacrée; - <sup>Δ</sup>: seulement sur PALLAS BUSINESS LINE

## N°4

Prix CHF - incl. 8.1% TVA

## Multimédia

			PALLAS	ETOILE	DS PERFORMANCE LINE	PALLAS BUSINESS LINE
<b>DS IRIS SYSTEM</b>	Nouvel écosystème d'information, intuitif, ergonomique et totalement personnalisable. Il intègre la navigation, un assistant personnel disposant d'une interface tactile et capable de reconnaître ce que vous lui direz pour que le système exécute ce que vous voulez, comme vous le voulez.	<b>ZJ44</b>	○	■	■	■
<b>DS EXTENDED HEAD UP DISPLAY</b>	Affichage tête haute étendue projetée à travers le pare-brise sur une image d'une diagonale de 21" à une distance de 4 mètres.	<b>YB01</b>	-	○ (Intérieur Alcantara®) ■ (Intérieur Nappa)	-	-
<b>Hi-Fi System Focal Electra® + DS EXTENDED HEAD UP DISPLAY</b>	Système HiFi comprenant un amplificateur et 14 haut-parleurs dont un caisson de basse.  Sur ÉTOILE: uniquement disponible en option seule sur Étoile Alcantara®	<b>6F04</b>	-	CHF 2 000 / ○	CHF 2 000	-
<b>Wireless Charging</b> Recharge nomade pour smartphone		<b>E301</b>	○	■	○	■

## Aide à la conduite

<b>Aide au stationnement avant et arrière avec caméra de recul</b>		<b>1G07</b>	■	■	■	■
<b>Vision 360° + DS EXTENDED HEAD-UP DISPLAY</b> + Rétroviseurs extérieurs électrochromes rabattables électriquement et indexés à la marche arrière avec projection au sol du logo DS		<b>1G18</b>	-	○	-	-

N°4

Prix CHF - incl. 8.1% TVA

## Personnalisation extérieure

			PALLAS	ETOILE	DS PERFORMANCE LINE	PALLAS BUSINESS LINE
<b>Toit Noir Perla Nera</b>	Toit et montants de baie de pare-brise Non disponible avec la teinte Noir Perla Nera	<b>JD20</b>	CHF 400	CHF 400	CHF 400	CHF 400

## Confort et équipement de sécurité et de conduite

<b>Toit ouvrant électrique</b>	Entrebaillant, ouvrant, occulteur manuel. Sur ÉTOILE Nappa, disponible uniquement dans un pack	<b>TC07</b>	CHF 1 400	CHF 1 400 / ○	CHF 1 400	CHF 1 400
<b>DS MATRIX LED VISION</b> + Clignotants arrière défilants à LED + Éclairage directionnel		<b>YQ03</b>	-	■	-	-
<b>Alarme</b>	Alarme (périmétrique, volumétrique, fonction anti-soulèvement) Supercondamnation	<b>AB13</b>	-	○	-	-
<b>Volant chauffant</b>		<b>I301</b>	-	■	-	-
<b>Clean Cabin avec "Air Quality System"</b>	Système innovant évaluant la qualité de l'air à l'intérieur et à l'extérieur du véhicule et agissant automatiquement pour purifier l'air de l'habitacle via un système de filtration à haute efficacité.	<b>O301</b>	-	■	-	■
<b>Prédisposition pour roue de secours galette</b>	Incompatible avec l'HiFi System FOCAL Electra®. Non disponible sur plug-in-hybride et E-TENSE 213.	<b>RS19</b>	■/-	■/-	■/-	■/-
<b>Proximity Keyless Entry &amp; Start</b>	Accès et démarrage mains-libres avec déploiement des poignées de portes affleurantes à l'approche	<b>YD07</b>	○	■	○	○
<b>Attelage démontable sans outils</b>	Non disponible sur E-TENSE 213	<b>AQ05</b>	CHF 900	CHF 900	CHF 900	CHF 900

TARIFS

ÉQUIPEMENT DE SERIE

INTÉRIEURS/EXTÉRIEURS

OPTIONS

CARACTÉRISTIQUES  
TECHNIQUES

N°4

Prix CHF - incl. 8.1% TVA

## Sièges

				PALLAS	ETOILE	DS PERFORMANCE LINE	PALLAS BUSINESS LINE
HYBRID et PLUG-IN HYBRID	Siège conducteur	- électrique à 6 voies, chauffant, avec réglage lombaire pneumatique	WAJF	■	-	-	■
	Siège passager	- mécanique avec réglage lombaire, réglage longitudinal, réglage de dossier et réglage en hauteur		-	-	-	
	Siège conducteur	- électrique à 8 voies, chauffant, avec réglage lombaire pneumatique, mémoire de position et nez de coussin réglable	WAEI	-	■ ÉTOILE Nappa	-	-
	Siège passager	- électrique à 6 voies, chauffant, avec réglage lombaire pneumatique		-	-	-	
	Siège conducteur	- électrique à 8 voies, chauffant, massant, avec réglage lombaire pneumatique, mémoire de position et nez de coussin réglable	WAHM	-	■ ÉTOILE Alcantara®	-	-
	Siège passager	- électrique à 6 voies, chauffant, massant, avec réglage lombaire pneumatique		-	-	-	
	Siège conducteur	- électrique à 8 voies, chauffant, massant, ventilé, avec réglage lombaire pneumatique, mémoire de position et nez de coussin réglable	WAEJ	-	○ ÉTOILE Nappa Plug-in Hybrid	-	-
	Siège passager	- électrique à 6 voies, chauffant, massant, ventilé, avec réglage lombaire pneumatique		-	-	-	
Siège conducteur et passager	- électrique à 6 voies, chauffant, massant, avec réglage lombaire pneumatique	WAIQ	-	-	■	-	
E-TENSE	Siège conducteur	- électrique à 4 voies, chauffant, avec réglage longitudinal manuel, nez de coussin réglable, réglage lombaire pneumatique	WAIT	■	-	-	■
	Siège passager	- mécanique avec réglage lombaire, réglage longitudinal, réglage de dossier et réglage en hauteur		-	-	-	
	Siège conducteur	- électrique à 6 voies, chauffant, massant, avec réglage longitudinal manuel, nez de coussin réglable, réglage lombaire pneumatique	WAHQ	-	-	■	-
	Siège passager	- électrique à 4 voies, chauffant, massant, avec réglage longitudinal manuel, réglage lombaire pneumatique		-	-	-	

■ : équipement de série / - : non disponible / ○ : disponible dans un pack

N°4

Prix CHF - incl. 8.1% TVA

			PALLAS	ETOILE	DS PERFORMANCE LINE	PALLAS BUSINESS LINE
<b>Confort et équipement de sécurité et de conduite</b>						
<b>Hayon motorisé</b>	Fermeture motorisée par le coffre et ouverture par le coffre, la clé ou le bouton situé sur la planche de bord.	<b>M002</b>	CHF 500	○	CHF 500	CHF 500
<b>Pack Easy Access</b> - Hayon motorisé - Accès Bras Chargés	Sur ÉTOILE Nappa, disponible uniquement dans un pack	<b>D501</b>	-	CHF 600 / ○	-	-
<b>Vitres arrière teintées et vitres acoustiques avant et arrière</b>		<b>S004</b>	CHF 550	■	■	CHF 550
<b>Coques de rétroviseurs noires au lieu de dorées et absence des stickers DS Performance Line</b>		<b>YI29</b>	-	-	CHF 0	-
<b>Pack Safety 1</b> - Régulateur adaptatif avec fonction Stop & Go - Feux de route automatiques		<b>ZV00</b>	■	-	■	■
<b>Pack DS DRIVE ASSIST</b> - Pack Safety 1 - DS DRIVE ASSIST	DS DRIVE ASSIST combine les technologies Adaptive Cruise Control Stop & GO et le Lane Positioning Assist afin de gérer la conduite de manière semi-autonome.	<b>ZV0S</b>	-	■	○	-
<b>Pack DS DRIVE ASSIST 2.0</b> - Pack DS DRIVE ASSIST - Changement de voie semi-automatique - Adaptation de la vitesse en courbe - Préconisation anticipée de la vitesse - Capteur de présence des mains sur le volant - Alerte attention conducteur gérée par caméra		<b>ZVJI</b>	-	○	-	-

N°4

Prix CHF - incl. 8.1% TVA

			PALLAS	ÉTOILE	DS PERFORMANCE LINE	PALLAS BUSINESS LINE
<b>Confort et équipement de sécurité et de conduite</b>						
<b>Pack Tech Pallas</b>						
- Accès et démarrage mains libres Proximity		<b>J6YJ</b>	CHF 1 900	-	-	■
- DS IRIS System		(YD07+ZJ44+E301)				
- Recharge nomade pour smartphone						
<b>Pack Tech</b>						
- Accès et démarrage mains libres Proximity		<b>J66S</b>	-	-	CHF 1 100	-
- Pack DS Drive Assist		(YD07+ZV0S+E301)				
- Avertissement de trafic transversal arrière						
- Surveillance d'angles morts						
- Recharge nomade pour smartphone						
<b>Pack Absolute Tech</b>						
- Pack DS Drive Assist 2.0		<b>J6I6</b>	-	CHF 2 700 (Intérieur Alcantara®)	-	-
- 360 Vision		(1G18+ZVJI+AB13)				
- DS EXTENDED HEAD-UP DISPLAY (série sur intérieur en Cuir Nappa)						
- Rétroviseurs extérieurs électrochromes rabattables électriquement et indexés à la marche arrière avec projection au sol du logo DS				CHF 1 800 (Intérieur Nappa)		
- Alarme avec supercondamnation des portes, sécurité enfants électrique						
<b>Pack Confort Absolut</b>	Seulement pour ÉTOILE					
- Coffre motorisé avec accès mains libres	Nappa avec	<b>J6YN</b>	-	CHF 2 900	-	-
- Toit ouvrant	motorisation Hybride	(D501+6F04+TC07)				
- Système Hi-Fi Focal Electra®	145					
<b>Pack Confort Absolut Nappa</b>	Seulement pour ÉTOILE					
- Coffre motorisé avec accès mains libres	Nappa avec	<b>J6YQ</b>	-	CHF 3 600	-	-
- Toit ouvrant	motorisation plug-in	(D501+6F04+TC07+WAEJ)				
- Système Hi-Fi Focal Electra®	hybride					
- Sièges avant ventilés et massants						
<b>Chargeur embarqué 7.4 kW</b>	Seulement pour motorisation plug-in-hybride	<b>J6AS</b>	CHF 550	CHF 550	CHF 550	CHF 550
		(LZ02 + 7S02)				

## N°4

Prix CHF - incl. 8.1% TVA (hors montage)

PALLAS

ETOILE

DS  
PERFORMANCE LINEPALLAS  
BUSINESS LINE

## Accessoires d'origine

eProWallbox station de recharge modulaire (1 ou 3 phases, max. 32 A, max. 22 kW)	9856108380	CHF 949
eProWallbox MOVE station de recharge modulaire (1 ou 3 phases, max. 32 A, max. 22 kW)	9867705080	CHF 750
Kit Premium de chargeur universel	9846031480	CHF 1'748
Câble de charge pour prise domestique	9850028680	CHF 563
Câble de charge 7,4 kW	9844681180	CHF 293
Câble de charge 22 kW	9844681380	CHF 387
Roue de secours 17 pouces (non disponible sur E-Tense et Plug-in Hybrid)	9809684780	CHF 233
Jeu de porte-skis Thule Snowpack M pour 4 paires de skis	9858802280	CHF 206
Porte-vélos Thule Coach 298 pour 1 vélo sur la galerie de toit	9858801180	CHF 206
Porte-vélos Thule Coach 274 pour 2 vélos sur attelage	1629425880	CHF 732
Attelage de remorque avec tête sphérique amovible (pour versions Hybrid)	1669671280	CHF 808
Attelage de remorque avec tête sphérique amovible (pour versions Plug-in Hybrid)	1669671680	CHF 1'002
Faisceau de câbles pour l'attelage de remorque (pour versions Hybrid)	1688060880	CHF 200
Coffre de toit Polaire Voyager 340 litres	9854740580	CHF 382
Coffre de toit Polaire Voyager 430 litres	9854740680	CHF 452
Coffre de toit - Thule Force 3 L Sport - 300L	6501947780	CHF 650
Coffre de toit - Thule Force 3 M - 400L	6501947680	CHF 700
Coffre de toit - Thule Force 3 XL - 500L	6501947880	CHF 850

## N°4

Prix CHF - incl. 8.1% TVA (hors montage)

PALLAS

ETOILE

DS  
PERFORMANCE LINEPALLAS  
BUSINESS LINE

## Accessoires d'origine

Organisateur de coffre en tissu de couleur noire	1680573380	CHF 58
Gilet de sécurité adultes – taille unique	1617925480	CHF 6
Gilet de sécurité enfant 3-6 ans (42 cm)	1612619680	CHF 6
Gilet de sécurité enfant 7-12 ans (52 cm)	1612619780	CHF 6
Coupe ceinture et brise vitre	1637770180	CHF 25
Extincteur 1 kg - Extincteur à poudre avec sangle	1675951080	CHF 38
Lampe de signalisation et éclairage portable	1614448780	CHF 30
Lampe de lecture de cartes à LED NOMAD	1610747180	CHF 59
Tablette DSLIDE 113 Pack Tablette de 10,1 pouces en noir	1673433380	CHF 257
Kit avec gilet de sécurité et triangle de signalisation	1617925580	CHF 13
Triangle de signalisation	1617925380	CHF 10
Trousse de secours avec logo DS	1631686780	CHF 20
Pack sécurité (trousse de secours + triangle de signalisation + 2 gilets de sécurité + paire de gants + stick lumineux + brise-vitre / coupe-ceinture + lampe de signalisation) - Avec logo DS	1643192580	CHF 75
Jeu de 4 enjoliveurs gris anthracite avec logo DS	1615661180	CHF 95
Jeu de 4 enjoliveurs blanc polaire avec logo DS	1615661080	CHF 95
Jeu de 4 enjoliveurs noirs avec logo DS	1609953780	CHF 95
Jeu de 4 enjoliveurs vert émeraude avec logo DS	1615661280	CHF 95
Jeu de 4 enjoliveurs de roue brun topaze, avec logo DS	1616886580	CHF 95

## N°4

Prix CHF - incl. 8.1% TVA (hors montage)

PALLAS

ETOILE

DS  
PERFORMANCE LINEPALLAS  
BUSINESS LINE

## Accessoires d'origine

Porte-bagages de toit DS N°4	1649683680	CHF 334
Jeu de tapis velours avant et arrière (pour versions Hybrid)	1697769980	CHF 110
Jeu de tapis velours avant et arrière (pour versions E-Tense)	1697769780	CHF 98
Jeu de tapis velours avant et arrière (pour versions Hybrid et Plug-in Hybrid)	1697770180	CHF 110
Jeu de tapis moquette aiguilletée avant et arrière (pour versions Hybrid)	1697769080	CHF 61
Jeu de tapis moquette aiguilletée avant et arrière (pour versions E-Tense)	1697768880	CHF 61
Jeu de tapis moquette aiguilletée avant et arrière (pour versions Hybrid et Plug-in Hybrid)	1697769280	CHF 61
Jeu de tapis caoutchouc avant et arrière (pour versions Hybrid)	1697768180	CHF 110
Jeu de tapis caoutchouc avant et arrière (pour versions E-Tense)	1697767980	CHF 110
Jeu de tapis caoutchouc avant et arrière (pour versions Hybrid et Plug-in Hybrid)	1697768380	CHF 110
Tapis de coffre en velours (pour versions E-Tense et Plug-in Hybrid)	1698676880	CHF 85
Tapis de coffre en velours (pour versions Hybrid)	1698440080	CHF 85
Bac de coffre (pour versions Hybrid)	1696269380	CHF 91

TARIFS

ÉQUIPEMENT DE SERIE

INTÉRIEURS/EXTÉRIEURS

OPTIONS

CARACTÉRISTIQUES  
TECHNIQUES

N°4

	HYBRIDE	PLUG-IN HYBRIDE	ÉLECTRIQUE
	Hybride 145 Automatique	PLUG-IN HYBRIDE 240 Automatique	E-TENSE 213 Automatique
<b>MOTORISATION PLUG-IN HYBRID</b>			
Puissance maxi cumulée en kW CEE (PS ECE) à tr/min	-	177 (240)	-
Couple maxi en Nm CEE	-	360	-
<b>MOTORISATION ÉLECTRIQUE</b>			
Puissance maxi en kW ECE (CV CEE)	21 (28)	92 (125)	157 (213)
Couple maxi en Nm CEE	55	320	343
Type de batterie / capacité (kWh)	Lithium Ion / 0,88 brute, 0,43 nette	Lithium Ion / 17,2 brute, 14,6 nette	Lithium Ion / 61 brute, 58,3 nette
<b>MOTORISATION THERMIQUE</b>			
Cylindrée (cm <sup>3</sup> ) / nombre de cylindres	1'199 / 3	1'598 / 4	-
Puissance maxi en kW CEE (ch CEE) à tr/min	107 (145) / 5'500	132 (180) / 6'000	-
Couple maxi en Nm CEE à tr/min	230 / 1'750	250 / 1'750	-
Transmission	Automatique à double embrayage à 6 rapports	Automatique à double embrayage à 7 rapports	Automatique à 1 rapport
Norme de dépollution	Euro 6.4	Euro 6.4	-
<b>DIRECTION</b>			
Nombre de tours de volant de butée en butée	3	3	3
Diamètre de braquage entre trottoirs en mètres	10,82	10,82	10,82
<b>LIAISONS AU SOL - FREINS - PNEUMATIQUES</b>			
Type	2 roues motrices	2 roues motrices	2 roues motrices
Liaison au sol	Train avant type McPherson Train arrière à traverse déformable	Train avant type McPherson Train arrière à traverse déformable	Train avant type McPherson Train arrière à traverse déformable
Freins avant	Disques ventilés 304x28 mm	Disques ventilés 330x28 mm	Disques ventilés 330x28 mm
Freins arrière	Disques 268x12 mm	Disques 290x12 mm	Disques 290x12 mm
Pneumatiques (de série ou en option, selon version)	Avec jantes 19" : 205/55 R19 V	Avec jantes 19" : 205/55 R19 V Avec jantes 20" : 245/40 R20 V	Avec jantes 19" : 205/55 R19 V

TARIFS

ÉQUIPEMENT DE SERIE

INTÉRIEURS/EXTÉRIEURS

OPTIONS

CARACTÉRISTIQUES  
TECHNIQUES

N°4

	HYBRIDE	PLUG-IN HYBRIDE	ÉLECTRIQUE
	Hybride 145 Automatique	PLUG-IN HYBRIDE 240 Automatique	E-TENSE 213 Automatique
<b>VOLUMES</b>			
Nombre de places	5	5	5
Volume du coffre VDA 211	430	360	390
Volume du coffre au pavillon avec banquette arrière rabattue (L)	1240	1190	1190
<b>MASSES (en kg)</b>			
Masse à vide mini CEE <sup>(1)</sup> incl. poids conducteur 75kg	1538	1768	1867
Charge utile maximale <sup>(2)</sup>	467	432	383
Masse totale admissible en charge CEE (MTAC)	2005	2200	2250
Masse maximale remorquable (en kg) :			
- remorque non freinée	750	600	-
- remorque freinée	1300	1300	-
Masse totale roulante autorisée (MTRA)	3305	3600	-
<b>CARBURANT</b>			
Volume de réservoir de carburant (en L)	52	42	-
<b>PERFORMANCES (conducteur seul)</b>			
Vitesse maximale en km/h	202	233	160
1000 m départ arrêté en secondes	30,8	27,3	28,8
0 à 100 km/h en secondes	9,5	7,4	7,1
80 à 120 km/h en secondes	6,5	4,3	4,5
Vitesse maximale en électrique (km/h)	-	135	160
<b>TEMPS DE RECHARGE</b>			
Temps de recharge de 0 à 100% sur une Wallbox 7,4 kW	-	Avec chargeur embarqué 3,7 kW: 4h20 Avec chargeur embarqué 7,4 kW: 2h05	-
Temps de recharge de 20 à 80% sur une Wallbox 11 kW	-	-	3h35

(1) Les masses peuvent évoluer en fonction des options et des équipements. | (2) Différence entre la MTAC et la masse à vide mini CEE incluant le poids conducteur de 75 kg.

## N°4

## AUTONOMIE 100% ÉLECTRIQUE

	HYBRIDE	PLUG-IN HYBRIDE	ÉLECTRIQUE
	Hybride 145 Automatique	PLUG-IN HYBRIDE 240 Automatique	E-TENSE 213 Automatique
Autonomie maximale en cycle mixte WLTP (km)	-	78	Etoile Alcantara® : 447 DS Performance Line : 448 Pallas / Pallas Business Line : 449

## CONSOMMATIONS (WLTP)

Consommation en cycle mixte WLTP	5,9 l/100 km	3,0 l/100 km + 15,7 kWh/100 km	17,4 kWh/100 km
Emissions de CO <sub>2</sub> en cycle mixte WLTP (g/km)	133	69	0
Classe d'efficacité énergétique	E	E	B
Emissions de CO <sub>2</sub> liées à la fourniture de carburant et/ou d'électricité (g/km)	27	31	19
Equivalent essence (l/100 km)	-	4.73	1.91

Les valeurs de consommation de carburant et d'émissions de CO<sub>2</sub> indiquées sont conformes à l'homologation WLTP (Règlement UE 2017/948). À partir du 1<sup>er</sup> décembre 2018, les véhicules neufs sont réceptionnés sur la base de la procédure d'essai harmonisée au niveau mondial pour les véhicules légers (WLTP), qui est une nouvelle procédure d'essai plus réaliste permettant de mesurer la consommation de carburant et les émissions de CO<sub>2</sub>. Cette procédure WLTP remplace complètement le nouveau cycle européen de conduite (NEDC), qui était la procédure d'essai utilisée précédemment. Les conditions d'essai étant plus réalistes, la consommation de carburant et les émissions de CO<sub>2</sub> mesurées selon la procédure WLTP sont, dans de nombreux cas, plus élevées que celles mesurées selon la procédure NEDC. Les valeurs de consommation de carburant et d'émissions de CO<sub>2</sub> peuvent varier en fonction des équipements spécifiques, des options et des types de pneumatiques. Veuillez à vous rapprocher de votre point de vente pour plus de renseignements. Plus d'informations sur le site internet [www.dsautomobiles.ch/fr/inside-ds/technologies/wltp.html](http://www.dsautomobiles.ch/fr/inside-ds/technologies/wltp.html).

L'autonomie réelle peut varier en fonction des conditions quotidiennes et dépend de divers facteurs, notamment du style de conduite personnel, de l'état de la route, de la température extérieure, de l'utilisation du chauffage et de la climatisation, du type de pneumatiques ainsi que du préconditionnement thermique.

Moyenne de toutes les voitures de tourisme immatriculées pour la première fois: 111 g CO<sub>2</sub>/km.

Valeur cible provisoire selon le nouveau cycle d'essai WLTP: 93.6 CO<sub>2</sub> g/km. Catégorie énergétique valable pour une immatriculation avant le 31 décembre de l'année en cours.

N°4



925 2676 800  
4400



1490 1600



2061  
1866

1830



1605

**DIMENSIONS**

Longueur	4 400 mm
Largeur hors rétroviseurs	1 866 mm
Largeur avec rétroviseurs	2 061 mm
Hauteur	1 490 mm
Porte-à-faux Avant	925 mm
Porte-à-faux Arrière	800 mm
Empattement	2 675 mm
Dimensions de coffre	
- Longueur	830 mm
- Largeur	1 104 mm
Hauteur sous tablette (en motorisation plug-in-hybride)	533 mm (474 mm)

Les informations contenues dans ce document commercial correspondent aux caractéristiques techniques du véhicule présenté au moment de la diffusion. Elles ne peuvent être considérées comme contractuelles, DS Automobiles se réservant le droit de modifier les caractéristiques de ses modèles, en fonction notamment de l'évolution technique. Les données de consommation indiquées dans nos documents de vente sont basées sur le cycle européen de consommation normalisée qui a pour objectif de permettre une comparaison entre les véhicules. En usage quotidien la consommation peut varier sensiblement en fonction du style de conduite, de la charge, de la topographie et des conditions climatiques. Nous recommandons par ailleurs le mode de conduite eco-drive respectueux de l'environnement

N°4

## SERVICES CONNECTÉS

### PACK CONNECT ONE

DS Automobiles vous met à disposition un ensemble de Services connectés pour vous offrir le loisir de mieux apprécier chaque instant au volant. Suite à votre achat et pour une durée de 10 ans, bénéficiez de services connectés vous garantissant sécurité et sérénité.



#### SOS & ASSISTANCE

Avec cette fonctionnalité, prenez la route en toute tranquillité. Ce système d'urgence géolocalisé contactera directement les secours ou l'assistance appropriés.



#### TELEMAINTENANCE DS

Permettez à votre Point de Vente de connaître les données techniques de votre DS avant même que vous ne la lui confiez. Offre-vous ainsi l'opportunité d'être contacté par anticipation et recevez un rapport mensuel sur l'état de votre véhicule.



#### MISES À JOUR AUTOMATIQUES RÉGULIÈRES

Profitez d'un système d'info-divertissement performant grâce aux mises à jour automatiques.



#### JEUX

Divertissez-vous dans votre DS en jouant sur votre écran tactile, stationné, lors de vos attentes en voiture.

N°4

## SERVICES CONNECTÉS

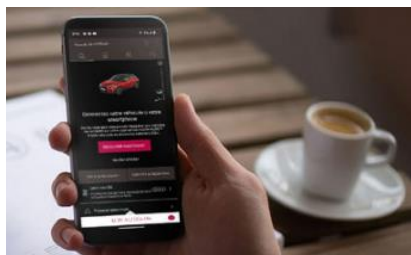
## PACK CONNECT PLUS

Inclus dans le prix de votre véhicule pour une durée de 3 ans, le Pack Connect Plus vous offre des services supplémentaires pour une expérience de conduite connectée optimale

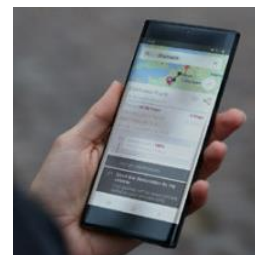
**NAVIGATION CONNECTÉE ET CHATGPT**

La navigation connectée vous communique de précieuses informations (trafic, météo, localisation des stations de services et bornes de recharge électriques...) et selon les villes, vous propose une place de parking proche de votre destination.

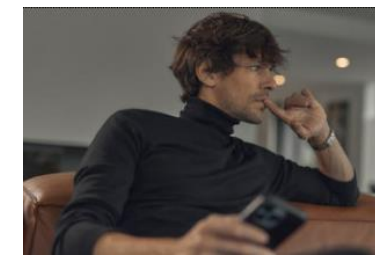
Déjà particulièrement intuitif et réactif, DS IRIS SYSTEM intègre désormais l'intelligence Artificielle SoundHound alimentée par l'IA ChatGPT. Votre DS est désormais enrichie d'une fonction innovante qui vous permet d'explorer une toute nouvelle relation avec votre véhicule, en vous offrant un compagnon de voyage qui rendra vos trajets encore plus sûrs et plus agréables.

**(E-)COMMANDES À DISTANCE (SUR PLUG-IN HYBRIDE ET E-TENSE 213)**

Commandez votre véhicule à distance avec votre smartphone pour verrouiller et déverrouiller les portes, et repérez votre véhicule en activant la klaxon ou les feux. Depuis l'application MyDS, restez informé(e) de l'état de votre DS: contrôlez l'autonomie de votre batterie et son état de charge, programmez la recharge de votre voiture ou son pré-conditionnement thermique.

**TRIP PLANNER AVEC E-ROUTES (SUR PLUG-IN HYBRIDE ET E-TENSE 213)**

Préparez vos trajets en DS 4 depuis votre smartphone via MyDS. Visualisez les arrêts aux bornes de recharges et estimez votre temps de trajet. Gagnez du temps en envoyant votre parcours vers le premier arrêt directement à votre DS.

**SEND2NAV**

Avec l'application MyDS, vous pouvez facilement choisir votre prochaine destination et l'envoyer à votre DS.

N°4

## SERVICES CONNECTÉS

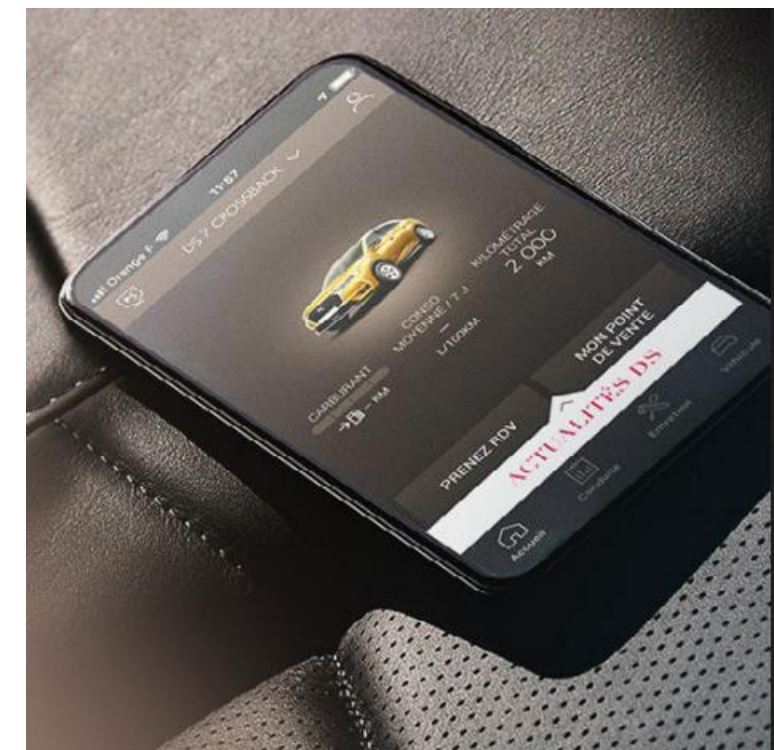
## MYDS APP

L'application MyDS a été conçue pour vous permettre de vous connecter à votre voiture DS et à son environnement.

Accédez à tous les services Only You en un clic et prolongez votre expérience de conduite avant, pendant et après chaque trajet. Tous les modèles DS sont compatibles avec l'application MyDS.

MyDS est une application mobile compatible iOS/Android.

- ▶ Restez connectés à votre DS. Suivez votre consommation, ou vos trajets. Contrôlez votre N°4 à distance avec l'information sur l'autonomie restante, programmez à distance la recharge ou le préconditionnement thermique
- ▶ Consultez votre plan d'entretien digitalisé, et suivez les actualités de DS AUTOMOBILES: produits, partenariats, évènements ou même la formule E.



N°4

**DS SÉRÉNITÉ**  
**JUSQU'À 8 ANS**  
**GARANTIE PREMIUM**



## PRESTATIONS DE GARANTIE ET DE SERVICE SUR E-TENSE 213

- ▶ **DS Sérénité, jusqu'à 8 ans de garantie ou 160'000 km\*, comprenant:**
  - ▶ **L'ensemble des pannes ou dysfonctionnements mécaniques, électriques et électroniques, y compris sur le système d'infodivertissement**
  - ▶ **Une assistance remorquage gratuite, en cas de batterie de traction déchargée, jusqu'à 3 fois par an jusqu'à la borne la plus proche (ou la borne du choix du client dans un rayon de 50 km)**
  - ▶ **Un véhicule de courtoisie DS**
- ▶ **12 ans de garantie contre la perforation de la carrosserie par la corrosion**
- ▶ **3 ans de garantie sur la peinture**
- ▶ **DS Assistance d'une durée de 8 ans ou 160'000 km\*\*. Incluant accidents, pannes, erreur de carburant, perte de clé, crevaison**
- ▶ **8 ans ou 160'000 km\*\* pour au moins 70% de la capacité de la batterie pendant la période de garantie**

\*La garantie premium DS Sérénité de 8 ans étend gratuitement la garantie constructeur (3 ans/100 000 km) jusqu'à 8 ans ou 160'000 km, au premier terme atteint, à condition que les entretiens soient effectués sans interruption dans le réseau officiel de réparateurs DS conformément au plan d'entretien. Valable pour tous les véhicules de tourisme DS entièrement électriques (BEV) neufs vendus en Suisse à partir du 16 septembre 2025 (spécifique DS 3 E-Tense : à partir de février 2026) avec justificatif d'entretien conforme aux prescriptions du réseau officiel de réparateurs DS. Vous trouverez les conditions complètes sous <https://www.dsautomobiles.ch/fr/votre-ds/garanties-et-assistance/garantie-ds-serenite.html>.

\*\*Au premier terme échu.

Les informations contenues dans ce document commercial correspondent aux caractéristiques techniques du véhicule présenté au moment de la diffusion. Elles ne peuvent être considérées comme contractuelles, DS Automobiles se réservant le droit de modifier les caractéristiques techniques de ses modèles, en fonction notamment de l'évolution technique sans être tenu de mettre à jour ce document. Pour plus d'informations, veuillez contacter votre concessionnaire DS.

N°4

## PRESTATIONS DE GARANTIE ET DE SERVICE POUR VÉHICULES HYBRIDES ET PLUG-IN HYBRIDES

### PRESTATIONS DE GARANTIES



- ▶ 5 ans de garantie ou 100'000 km\*
- ▶ 12 ans de garantie contre la perforation de la carrosserie par la corrosion
- ▶ 3 ans de garantie sur la peinture
- ▶ Garantie de 8 ans ou 160'000 km\*\* sur la batterie lithium-ion avec les modèles PLUG-IN HYBRIDES

8 ans ou 160'000 km pour au moins 70 % de la capacité de la batterie pendant la période de garantie.

\*Au premier terme échu. Hors pièce d'usure.

\*\*Au premier terme échu.

Les informations contenues dans ce document commercial correspondent aux caractéristiques techniques du véhicule présenté au moment de la diffusion. Elles ne peuvent être considérées comme contractuelles, DS Automobiles se réservant le droit de modifier les caractéristiques techniques de ses modèles, en fonction notamment de l'évolution technique sans être tenu de mettre à jour ce document. Pour plus d'informations, veuillez contacter votre concessionnaire DS.

N°4



## Options supplémentaires DS Premium Service pour véhicules hybrides et plug-in hybrides

DS Premium Service avec entretien et garantie 5 ans ou 100'000 km*	CHF 1 741
DS Premium Service avec entretien et garantie 5 ans ou 150'000 km*	CHF 2 636
DS Premium Service avec entretien + pièces d'usure + garantie 5 ans ou 100'000km**	CHF 3 473
DS Premium Service avec entretien + pièces d'usure + garantie 5 ans ou 150'000km**	CHF 5 659

\*Au premier terme échu. Hors pièce d'usure.

\*\*Au premier terme échu



**DS AUTOMOBILES**  
Spirit of Avant-Garde

AVRIL 2026 – DS AUTOMOBILES SUISSE

Les informations contenues dans ce document commercial correspondent aux caractéristiques techniques du véhicule présentées au moment de la diffusion. Elles ne peuvent être considérées comme contractuelles, DS Automobiles se réservant le droit de modifier les caractéristiques techniques de ses modèles, en fonction notamment de l'évolution technique sans être tenu de mettre à jour ce document. Pour plus d'informations, veuillez contacter votre concessionnaire DS.